



# DET NYE FLØS

## Status

*Folkekirkens Samarbejdsudvalg fredag den 19. januar 2018*

FOLKEKIRKENS IT 

### Det nye FLØS

- a) status vedr. igangsætning af det nye FLØS
- b) den nye lønseddel – præsentation og læsevejledning
- c) de nye rapporter fra FLØS 😊

Som i allerede ved:

Det nye FLØS er baseret på KMD's lønsystem OPUS



## Det nye FLØS - ambitioner

1. Rigtig løn
  - a. i kroner og øre
  - b. sammensat rigtigt i henhold til relevant overenskomst
2. Automatik og validering hvor det er muligt
  - a. lønsammensætning i "pakker"
  - b. oprykning
  - c. vælge fremfor at taste
  - d. validering
  - e. styrede sagsgange (wizards)



## Det nye FLØS - ambitioner

3. Uddata (rapporter) som understøtter
  - a. korrekte ansættelsesbeviser
  - b. lønkontrol og lønstyring
  - c. økonomistyring
    - i. flere dimensioner til bogføring
    - ii. elektroniske bogføringsbilag
4. Datasikkerhed iht. ny Databeskyttelseslov
5. Mulighed for at fange data ved kilden  
ex. timer, ferie/fravær og kørsel
6. Bedst muligt forhold mellem pris og kvalitet (samlet set)



## Fx: automatisk indberetning af fravær til ..



HVAD ER NEMREFUSION?

SÅDAN KOMMER DU I GANG

MERE INFORMATION

NYHEDER OG SUPPORT

GÅ TIL INDBERETNING

### Support

#### KONTAKT

DRIFTSSTATUS FOR NEMREFUSION

DRIFTSSTATUS FOR MIT SYGGEFRAVÆR

OFTTE STILLEDE SPØRGSMÅL

SYSTEMÆNDRINGER

### Kontakt

#### NemRefusion support

- Telefon: 44 60 72 13 (mandag-fredag kl. 06.00-18.00)
- E-mail: support@nemrefusion.dk
- Krypteret e-mail: nemrefusion@sikker.kmd.dk

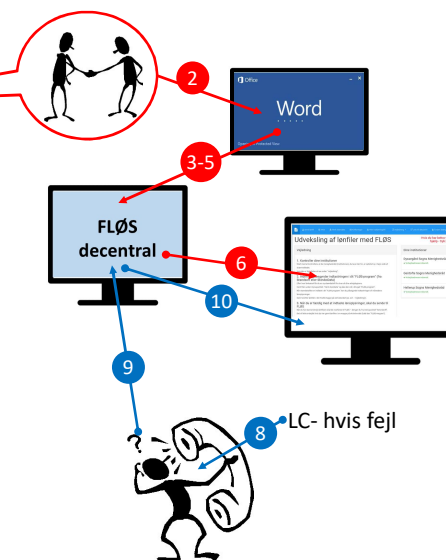
5 19. januar 2018

FLØS STATUS



## Nuværende arbejdsgange

1. ArbG ansætter
  2. ArbG udarbejder Ansættelsesbevis (AB)
  3. ArbG henter stamdata/valideringsfil
  4. ArbG indtaster opl. til ansættelsesforhold
  5. ArbG indtaster timer, ferie, kørsel..
  6. ArbG sender via "SEND LØNFILER"
  7. LC indlæser lønfiler og validerer
  8. LC kontakter ArbG mhp. rettelse af fejl
  9. ArbG indtaster på ny
  10. ArbG sender via "SEND LØNFILER" på ny
  11. LC indlæser og validerer på ny
- LØNKØRSEL**
- a. FLØS leverer rapporter til Dataarkiv
  - b. FLØS leverer Lønsedler til eBoks
  - c. ArbG henter Rapporter



6 19. januar 2018

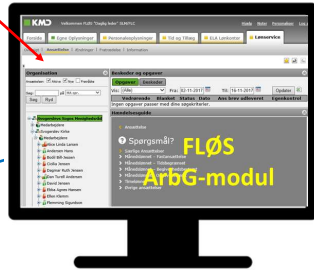
FLØS STATUS



## Fremtidige arbejdsgange



2



LC- hvis fejl

1. ArbG ansætter
2. ArbG
  - a. opretter ansættelsesforhold
  - b. indtaster timer, ferie, kørsel ..
3. LC behandler systemadvis om
  - a. nye ansættelsesforhold og danner AB
  - b. fejl/mulige fejl og retter/kontakter ArbG

### LØNKØRSEL

- a. FLØS leverer rapporter til Dataarkiv
- b. FLØS leverer lønsedler til eBoks
- c. ArbG henter rapporter (Dataarkiv/ArbG-M)



## Alle processer sker i ét og samme system

- ▶ Lønmodtagere
- ▶ Arbejdsgivere
- ▶ Løncenter

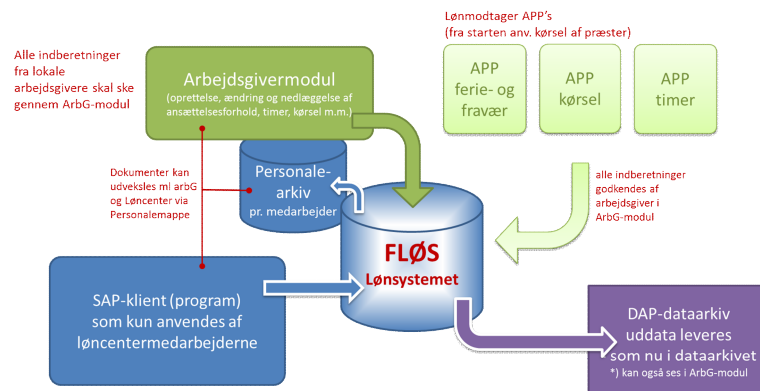
foretager ALLE indtastninger i det samme system

- værdier vælges ⇒ færre tastefejl
- validering/kontrol
- mindre at lære

Apps til indrapportering af

- ferie- og fravær
- kørsel
- timer

er en del af det nye FLØS, som kan tages i brug.



## Status vedr. igangsætning af det nye FLØS

1. Forberedelser og prøver
  - a. klargøring
  - b. konvertering
  - c. ibrugtagningsprøve
  - d. kontrol af "pengestrøm" og adgang
2. Lønkørsel i december, forudlønnede
3. Lønkørsel i januar, bagudlønnede (og forudlønnede)



## Efter december lønkørsel (forudlønnede)

- ▶ Alle fik løn
  - ▶ nogle få via aconto udbetaling
  - ▶ en del rod i bolig- og varmebidrag
  - ▶ noget rod i struktur
    - ▶ kirkegårde med eller uden egen bestyrelse
    - ▶ arbejdssteder (p-numre)
    - ▶ embedsboliger
- ▶ .. den udbetalte løn var rigtig (!?)
- ▶ .. og til tiden



## i dag – 4 dage før lønkørsel

- ▶ kontrol af konvertering
- ▶ arbejdsg. indtastning af lønoplysninger
  - ▶ variable lønde
  - ▶ oprettelse og ændring af ansættelsesforhold
- ▶ lønkørsel
- ▶ kontrol af lønkørsel
- ▶ udbetaling af løn
- ▶ rapporter og bogføringsbilag

Januar 2018		
M 1	Nytårsdag	1
T 2		
O 3		
T 4		
F 5		
L 6		
S 7		
M 8		2
T 9		
O 10		
T 11		
F 12		
L 13		
S 14		
M 15		3
T 16		
O 17		
T 18		
F 19		
L 20		
S 21		
M 22		4
T 23		
O 24		
T 25		
F 26		
L 27		
S 28		
M 29		5
T 30		
O 31		



Læs din lønseddel